



### REYNO PLANTAE

Las plantas obtienen la energía de la luz del sol, que captan a través de la clorofila presente en sus cloroplastos, y con ella convierten el dióxido de carbono y el agua en azúcares, que utilizan como fuente de energía. También exploran el medio ambiente que las rodea (normalmente a través de raíces) para absorber otros nutrientes esenciales utilizados para construir proteínas y otras moléculas que necesitan para subsistir.

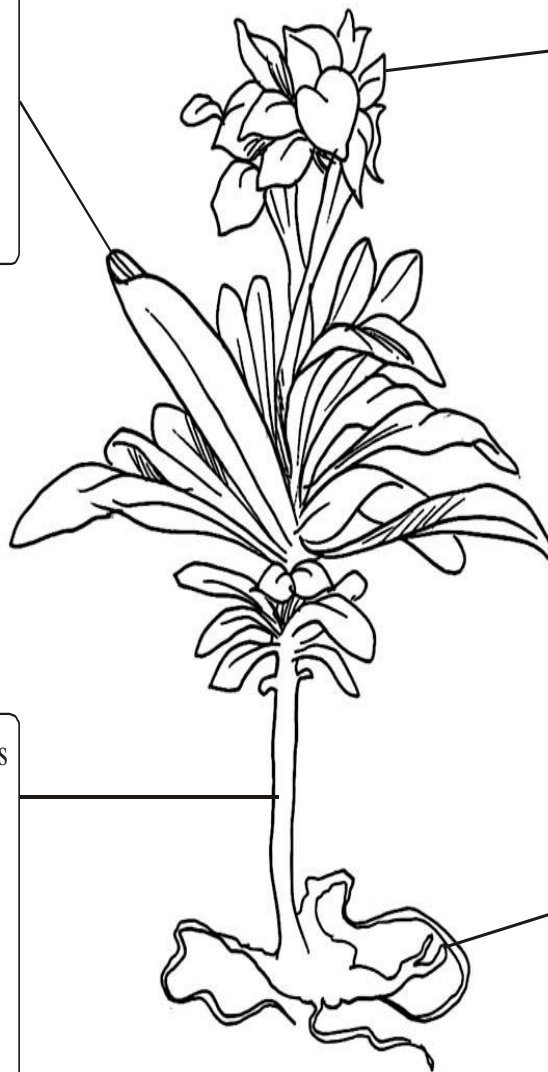
La inmensa mayoría viven en tierra y son incapaces de desplazarse, son sésiles. El cuerpo de las plantas está formado por la raíz, el tallo y las hojas.

Las **hojas** de las plantas son verdes. En ellas las plantas realizan la fotosíntesis, clave de su nutrición.  
(Píntala de verde claro)

Frecuentemente, las plantas presentan **flores** o frutos, que están relacionados con su reproducción.  
(Píntala de rojo)

El **tallo** sostiene las hojas y las separa del suelo, acercándolas a la luz del sol. En su interior hay conductos que comunican las hojas con la raíz.  
(Píntala de verde oscuro)

La **raíz** fija la planta al sustrato y le permite captar agua y sales minerales del suelo.  
(Píntala de marrón)



# BIOLOGIA