

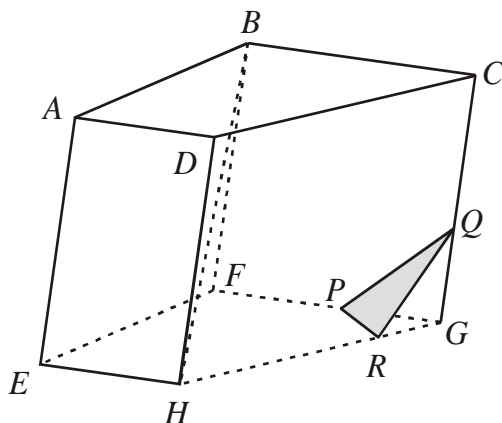


POLIEDROS GEOMÉTRICOS

Un poliedro es la figura que limita una región del espacio mediante cuatro o más regiones poligonales planas.

ELEMENTOS DE UN POLIEDRO

- a) **Caras:**
Estas son cada una de las regiones poligonales planas
- b) **Arsitas:**
Son los lados de las caras.
- c) **Vértices:**
Son los vértices de las caras.
- d) **Ángulo diedro:**
El determinado por dos caras adyacentes.
- e) **Ángulo poliedro:**
Los vértices de los ángulos poliedros son también los vertices del poliedro
- f) **Sección plana:**
Es aquella que resulta de intersectar el poliedro por medio de un plano.
- g) **Diagonal:**
Es el segmento de recta que une dos vértices ubicados en caras distintas.

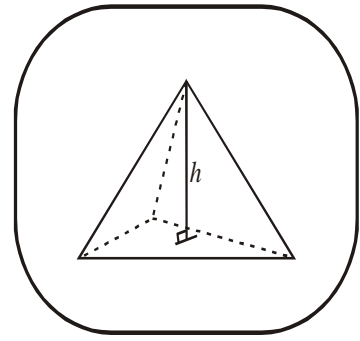


POLIEDROS REGULARES

Sólo existen 5, los cuales tienen aristas congruentes, ángulos diedros congruentes y ángulos poliedros congruentes.

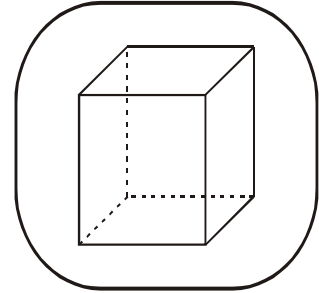
1. **TETRAEDRO:**

Está formado por 4 caras que son triángulos equiláteros. Tiene 4 vértices y 6 aristas.



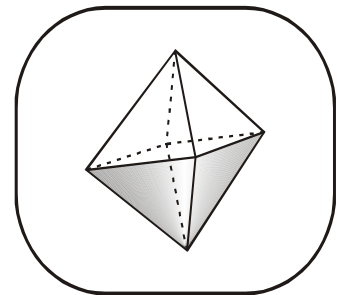
2. **EXAEDRO:**

Llamado también cubo, está formado por 6 caras que son cuadrados. Tiene 8 vértices y 12 aristas.



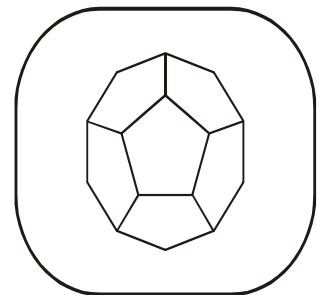
3. **OCTAEDRO:**

Esta formado por 8 triángulos equiláteros. Tiene 6 vértices y 12 aristas.



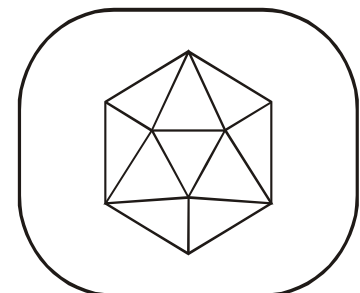
4. **DODECAEDRO:**

Esta formado por 12 pentágonos regulares. Tiene 20 vértices y 30 aristas.



5. **ICOSAEDRO:**

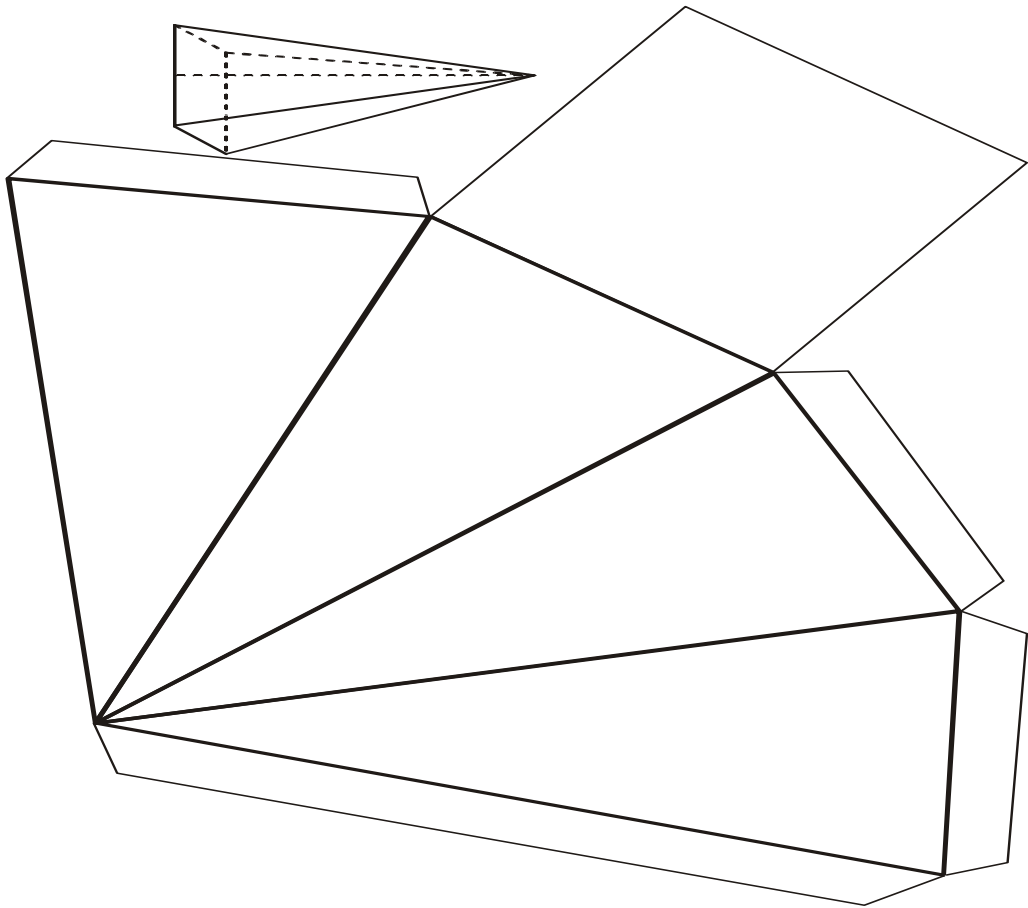
Esta formado por 20 triángulos equiláteros. Tiene 12 vértices y 30 aristas.



Resumiendo tenemos la siguiente tabla:

Nombre del Poliedro Regular	FIG.	Número y Forma de las caras	Número de Aristas	Número de Vértices
Tetraedro	21	4 Triángulos Equiláteros	6	4
Exaedro (cubo)	22	6 Cuadrados	12	8
Octaedro	23	8 Triángulos Equiláteros	12	6
Dodecaedro	24	12 Pentágonos Regulares	30	20
Icosaedro	25	20 Triángulos Equiláteros	30	12

ACTIVIDAD: ¡Con la ayuda de tu profesor construye los poliedros regulares, Tú puedes!!!



GEOMETRIA

