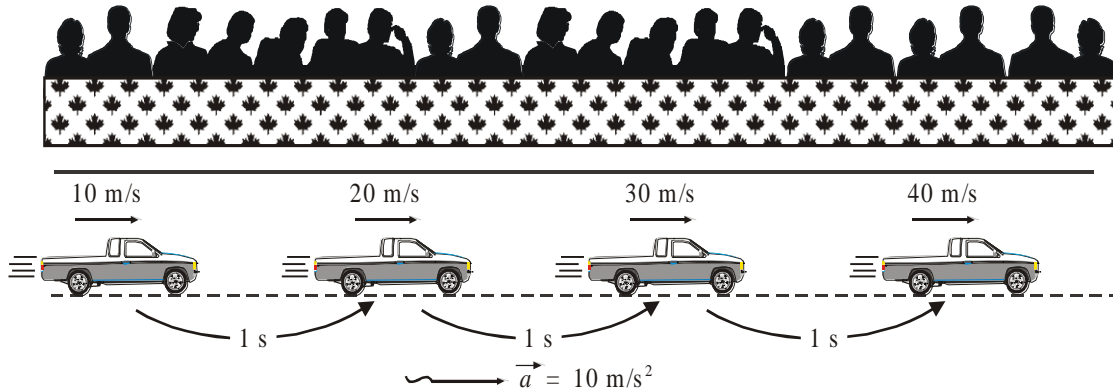




MOVIMIENTO RECTILÍNEO

ACELERACIÓN CONSTANTE

Observa el siguiente movimiento...



Ahora completa:

- * Es un movimiento cuya trayectoria es una _____.
- * La velocidad del auto _____ uniformemente.
- * En tiempos _____ las variaciones de velocidad son también _____.
- * La aceleración permanece _____.

A este movimiento se le conoce también con el nombre de: Movimiento rectilíneo uniformemente variado.

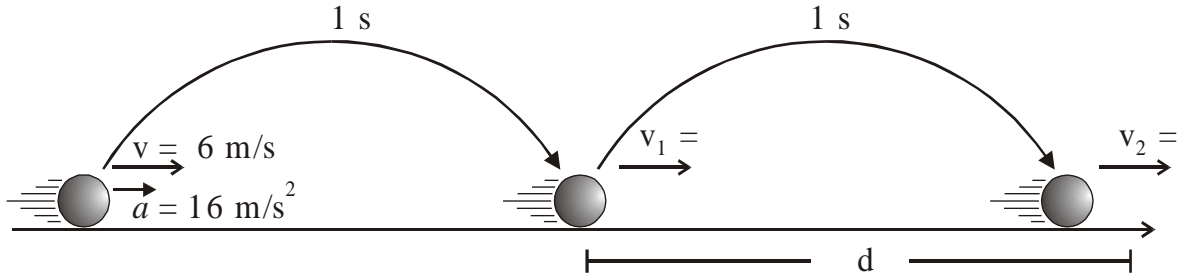
MRUV

En este movimiento
¿Qué quiere decir $a = 10 \text{ m/s}^2$?....
¿Cómo lo interpreto?



¡Facilito! ¡Una aceleración de 10 m/s^2 quiere decir que la velocidad aumenta en un valor (rapidez) de 10 m/s en 1 segundo

¿ CÓMO DETERMINO LA DISTANCIA (d) ?



$$d = \frac{(v_1 + v_2)}{2} \times t$$

donde: v_1 = rapidez inicial
 v_2 = rapidez final
 t = tiempo

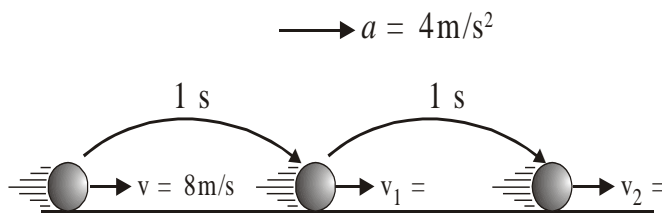
- * Para nuestro caso $v_1 = 6 + 16 = 22 \text{ m/s}$
 $v_2 = 22 + 16 = 38 \text{ m/s}$

$$d = \frac{(22 + 38) \times 1}{2} = 30 \text{ m}$$

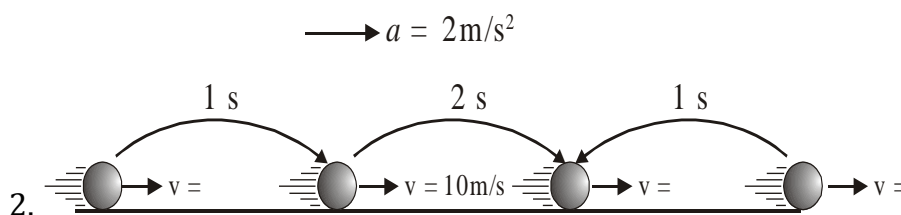
entonces:



1. Completa los gráficos.

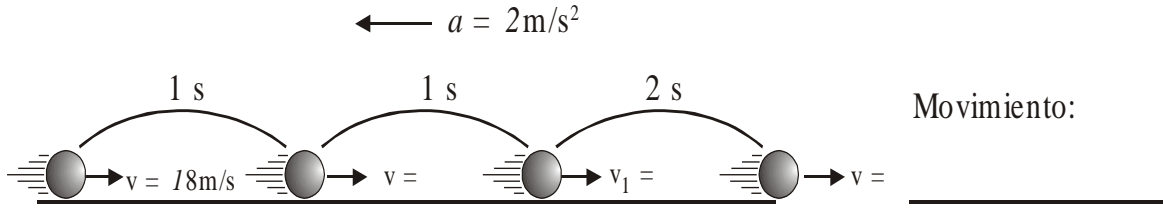


Movimiento: _____

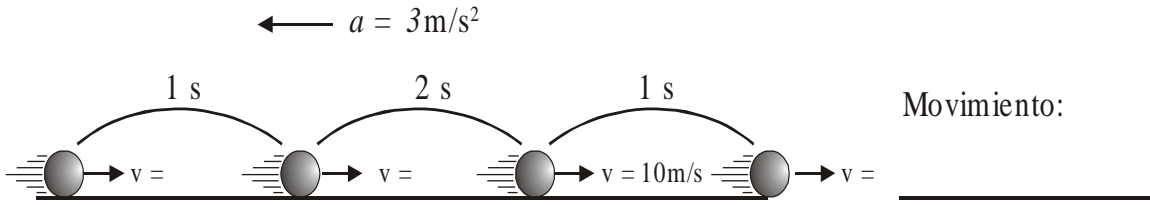


Movimiento: _____

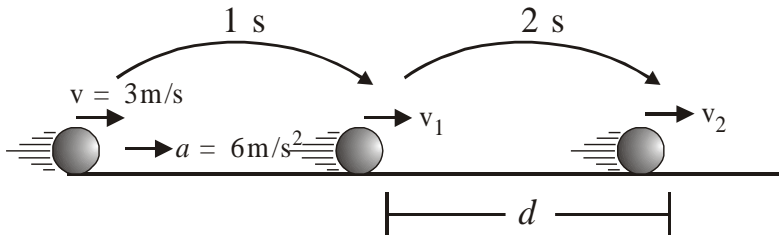
3.



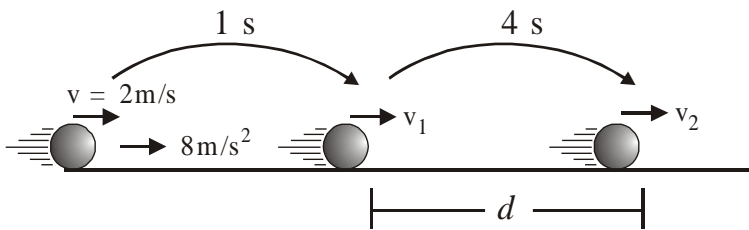
4.



5. En el MRUV mostrado determina la distancia (d)

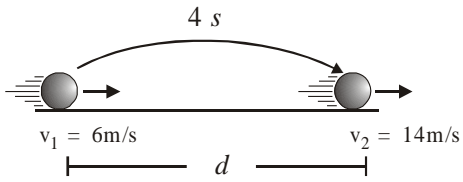


6.

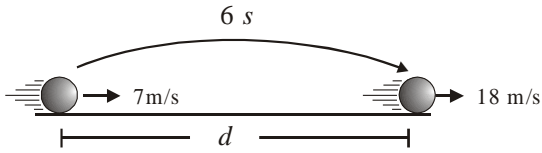


MÁS PROBLEMITAS

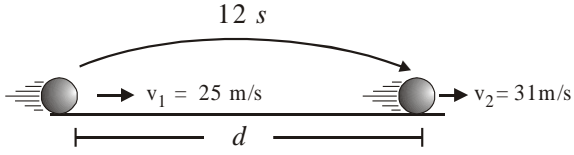
1. En todos los casos, determina «d», si la esfera sigue un MRUV.



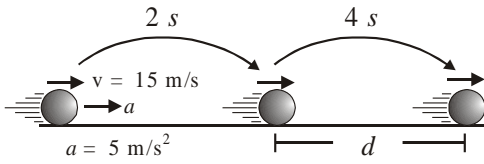
- a) 20 m b) 40 m c) 30 m d) 10 m



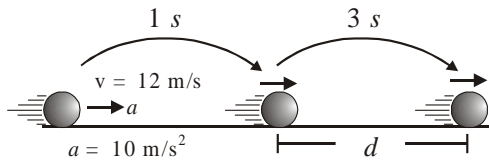
- a) 70 m b) 75 m c) 80 m d) 100 m



- a) 300m b) 372m c) 336m d) 175m



- a) 140 m b) 120 m c) 130 m d) 100 m



- a) 105 m b) 110 m c) 111 m d) 108 m