



La Ayuda De Windows

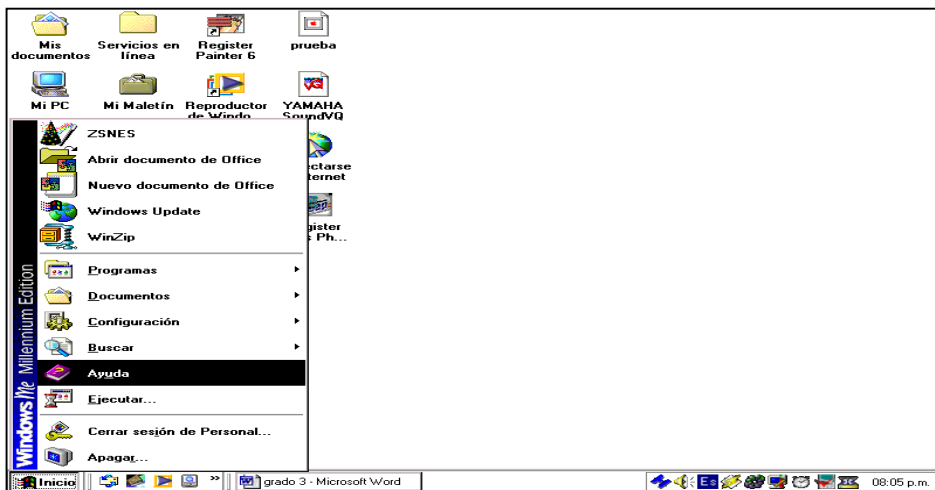
Una de las opciones más completas de Windows es la ayuda.

Podemos acceder a los archivos de ayuda de varias formas en Windows.

La ayuda generalmente se representa como un símbolo de interrogación en los programas.

Ejemplo 1

1. **Colorea el signo de ayuda en Windows.**
2. **Puedes encontrar la ayuda desde el menú de Inicio.**



3. También puedes obtener ayuda presionando la tecla F1 de las teclas de función.

La **ayuda** puede estar también en las aplicaciones. Se representa con un icono del signo de interrogación.

Algunas aplicaciones nos muestran la ayuda mediante personajes como el clip que aquí ves.

Las aplicaciones de la mayoría del software para Windows tienen una interfaz común, es decir, puedes encontrar en el mismo sitio el icono de ayuda, aunque utilices distintos programas.

Ejemplo 2

1. Rodea con rojo la ayuda en las pantallas siguientes.

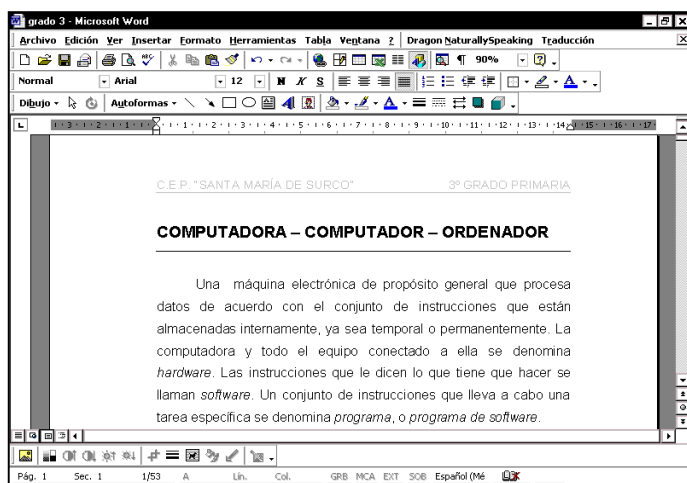
En la ventana de ayuda podemos elegir tres formas de buscar un tema.

Contenido, **Índice** y **Búsqueda** son las opciones del menú de ayuda.

Contenido nos muestra una lista con los temas generales de ayuda.

Índice proporciona información de los temas particulares en orden alfabético.

Búsqueda es una opción donde puedes teclear directamente la palabra que buscas con el tema que deseas.



Ejemplo 3

1. **Marca con una flecha roja la opción Contenido, con una azul Índice y con una verde Búsqueda.**



La opción de **Contenido** nos muestra una pequeña introducción a Windows. Basta con hacer un clic sobre el reglón con el tema. Otra manera de elegirlos es mover las teclas del cursor – en el teclado- y presionar Intro (también llamada Enter) al seleccionar un tema.

La ventana de ayuda tiene una sección que muestra el contenido de los temas seleccionados.

Ejemplo 4

1. **Rodea con una línea verde el perímetro de la ventana que muestra el contenido de un tema del menú.**

En la opción **Índice** de la

ventana de ayuda de Windows encontramos los temas en orden alfabético.

Una barra de desplazamiento nos permite ver todos los temas que se muestran en esta opción.

En esta pantalla se muestra la opción de ayuda por índice.

Marcamos la barra de desplazamiento que indica en qué parte del índice nos encontramos.

Ayuda y soporte técnico

Microsoft® **Ayuda y soporte técnico**

← → [Página principal](#) | [Índice](#) | [Soporte técnico asistido](#) | [Paseos y tutoriales](#)

[Ayuda y soporte técnico](#) > [Conectarse a y utilizar Internet](#) > **Utilizar Internet**

[Utilizar MSN](#)

Ayuda e información:

- [configurar el equipo para usar Internet](#)
- [Explorador Web Internet Explorer](#)
- [cambiar la configuración de Internet](#)
- [Restablecer la configuración Web de Internet Explorer](#)
- [Cambiar la página de inicio](#)
- [Buscar en Internet](#)
- [Mejorar las búsquedas en Internet](#)
- [Buscar personas y grupos en Internet](#)
- [Comprender la terminología de los exploradores Navigator e Internet Explorer](#)
- [Aprender a explorar el Web más rápida y fácilmente](#)
- [Utilizar sitios de Internet seguros para realizar las transacciones](#)
- [Asignar un sitio Web a una zona de seguridad](#)
- [Buscar archivos firmados y sin firmar](#)
- [Eliminar las entradas de Autocompletar de la lista de la barra Dirección](#)

Imprimir **Cambiar vista**

Para cambiar la página principal

La página principal es la página que se muestra cada vez que abre Internet Explorer. Procure que sea una página que desee ver con frecuencia. O bien, defina una personalizada que le proporcione acceso rápida a toda la información que desea, como la página principal [msn.com](#).

1. Vaya a la página que desee que aparezca cuando inicie Internet Explorer.
2. En el menú **Herramientas**, haga clic en **Opciones de Internet**.
3. Haga clic en la ficha **General**.
4. En el área **Página principal**, haga clic en **Usar actual**.

Nota

- Para restaurar la página principal original, haga clic en **Predeterminada**.

[Temas relacionados](#)

Ayuda y soporte técnico

Microsoft® **Ayuda y soporte técnico**

← → [Página principal](#) | [Índice](#) | [Soporte técnico asistido](#) | [Paseos y tutoriales](#)

[Ayuda y soporte técnico](#) > [Conectarse a y utilizar Internet](#)

Conectarse a y utilizar Internet

[Conectarse al Web](#)

[Utilizar Internet](#)

[Utilizar grupos de noticias](#)

[Restringir el acceso a Internet](#)

[Programar reuniones en línea mediante NetMeeting](#)

[Solucionar los problemas de Internet](#)

Ayuda e información:

- [configurar el equipo para usar Internet](#)
- [Aprender a explorar el Web más rápida y fácilmente](#)

Imprimir **Cambiar vista**

Haga clic en uno de los vínculos de la izquierda.



Ayuda y soporte técnico

Microsoft® **Ayuda y soporte técnico**

← → [Página principal](#) | **[Índice](#)** | [Soporte técnico asistido](#) | [Paseos y tutoriales](#)


Buscar un tema en el índice

Escriba la palabra clave a buscar:

- .bmp, archivos
- .com, sufijo en direcciones Internet
- .dib, archivos
- .doc, archivos, vea documentos
- .edu, sufijo en direcciones Internet
- .gif, archivos
- .htm, archivos
- (vea también HTML, archivos)
- como fondo del escritorio
- .icm archivos, vea Administración de color de imagen
- .jpg, archivos
- .pif, archivos
- .scp, archivos, vea archivos de secuencias de comandos
- .txt, archivos
- 2000, configuración del calendario
- abrir archivos**
- asociaciones de tipo de archivo
- cambiar el programa que abre un archivo desde programas
- en Bloc de notas
- en WordPad
- introducción
- lista de archivos recientes

Imprimir **Cambiar vista**

Haga clic en uno de los vínculos de la izquierda.



Ejemplo 5

1. **Escribe los pasos que debes seguir para llegar a la opción Índice de la ayuda de Windows y encontrar el tema agregar hardware.**

Primero _____

2. **Compara el procedimiento que escribiste con tus compañeros.**

Dentro de la opción **Búsqueda** del menú de ayuda encontramos un recuadro con un puntero que parpadea (prende y se apaga).

Con esta parte de la ayuda podemos buscar un tema con sólo teclear la palabra que deseemos. Por ejemplo, si deseamos saber algo de las unidades de disco, basta con teclear unidades de disco. Aparecerá una lista con los temas relacionados y podemos consultarlos.

El texto que aparece en las ventanas de las ayudas se puede imprimir si lo deseamos, para ello debemos elegir las palabras Opciones en el menú de la ventana y seleccionar Imprimir.

Ejemplo 6

1. **Busca tres palabras relacionadas con Informática dentro de la opción de Búsqueda y verifica se encuentran temas de ayuda.**

Las ayudas de cada aplicación de **Windows** tienen las mismas opciones; puedes encontrar temas mediante el Contenido, Índice y Búsqueda.

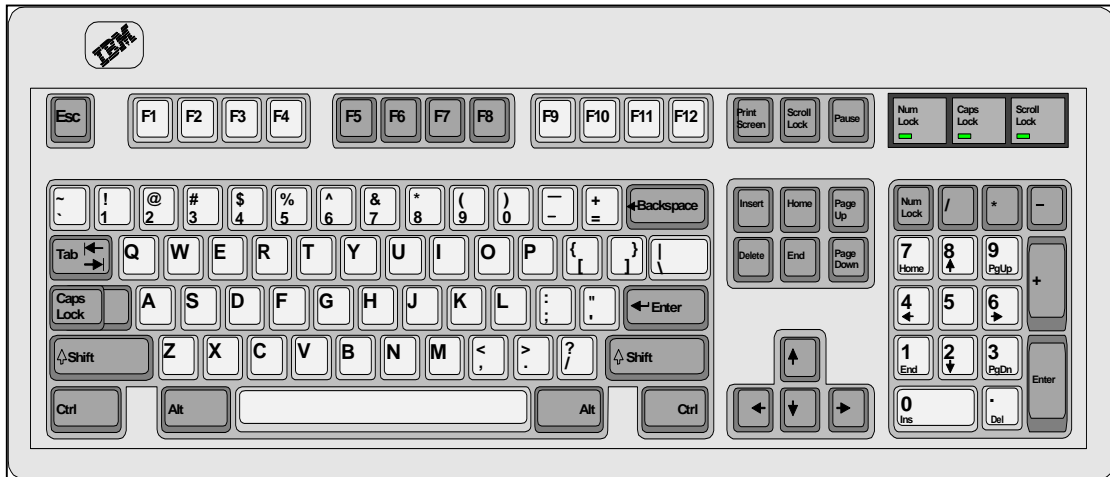
Hay programas, como Word (procesador de texto que sirve para crear documentos como en una máquina de escribir), que tienen el mismo formato de búsqueda que hemos visto.



Recuerda que en la mayoría de software puedes obtener ayuda con sólo presionar la tecla F1.

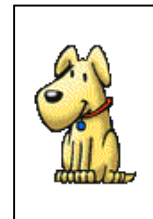
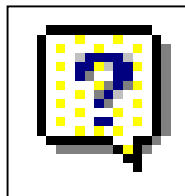
Ejemplo 7

1. **Colorea la tecla que presionarías para obtener ayuda al usar un programa de computadora.**



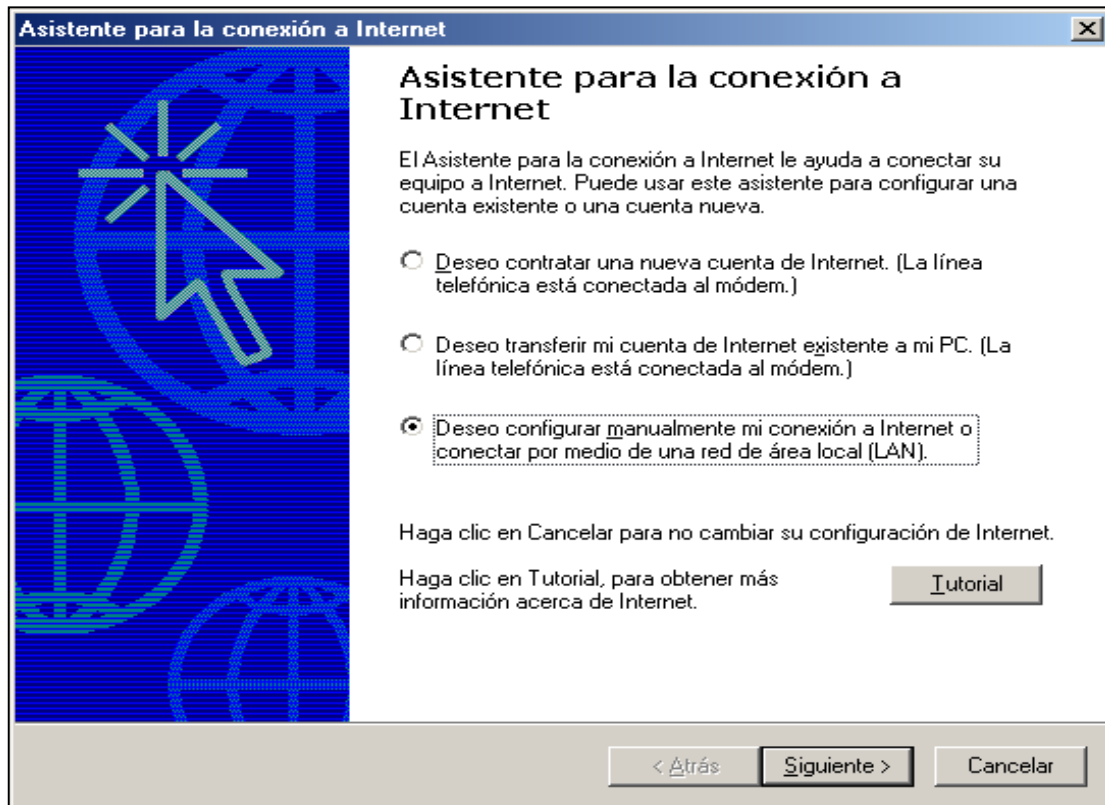
2. **Escribe el nombre de los elementos que se utilizan en Windows 98 para obtener ayuda.**

F1



Algunos programas disponen de ayudas especiales en forma de **asistentes**. Los **asistentes** son elementos especiales que nos permiten automatizar tareas. Por ejemplo, hay asistentes para auxiliar a conectar tu computadora en Internet.

Esto facilita las instrucciones que debes dar y en vez de entrar en menús, el asistente hace por ti los cambios para que funcione tu sistema.



Ejemplo 8

1. *Anota el nombre de dos asistentes más que encuentres en el menú de Inicio.*
